

# COMMUNE DE CANNES

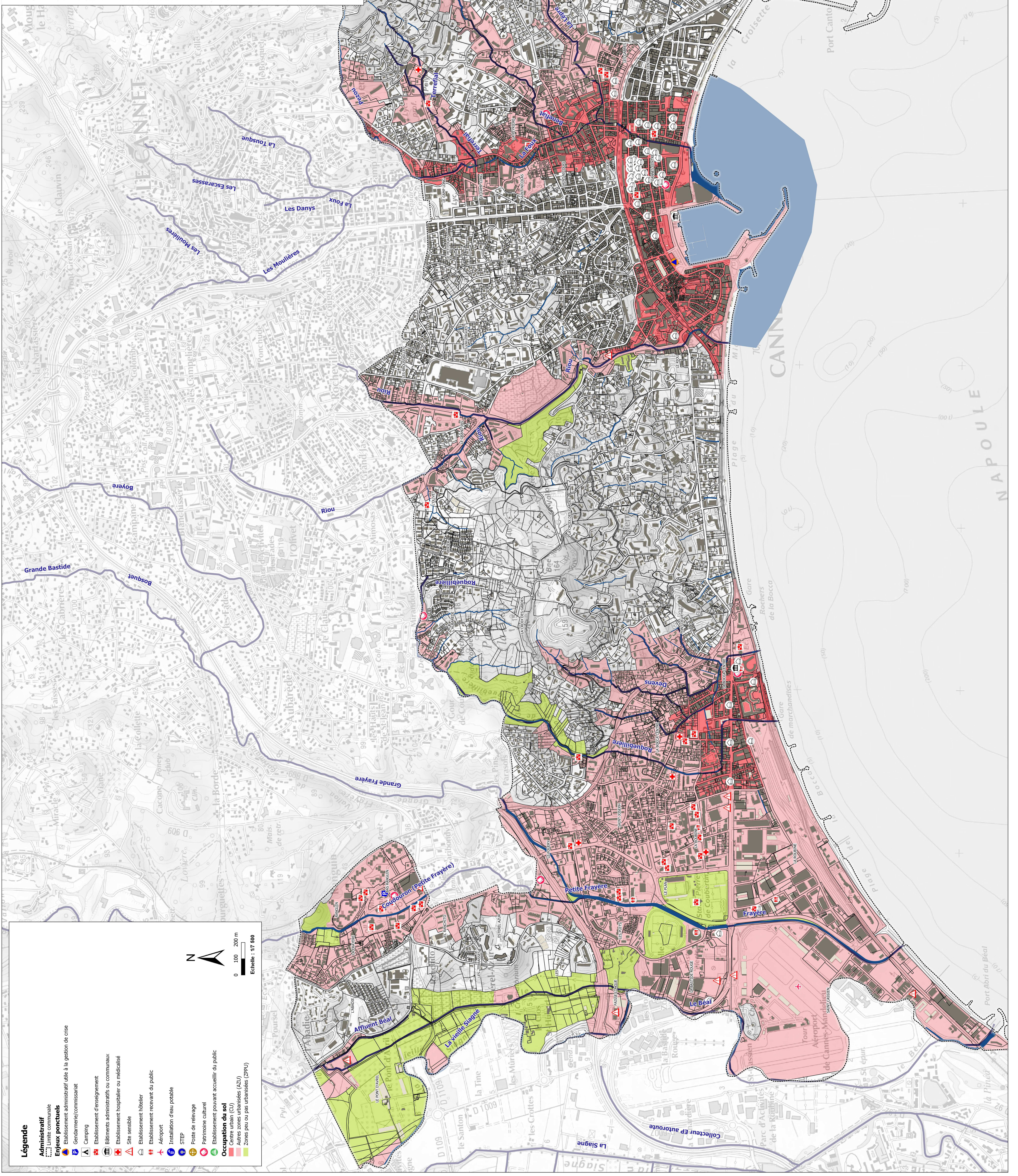
## PLAN DE PRÉVENTION DES RISQUES NATURELS D'INONDATIONS

15 OCT. 2021



CARTE DES ENJEUX 1/7500

PRÉSCRIPTION DU PPR : arrêtés du 5 décembre 2017 modifiés le 11 mai 2018 et prorogé le 23 septembre 2020  
 MISE À DISPOSITION DU PUBLIC : du 18 janvier 2021 au 19 février 2021  
 Direction Départementale des Territoires et de la Mer  
 Service Déplacement - Risques - Sécurité  
 Pôle Risques Naturels et Technologiques



**Légende**

- Administratif**
- Limite communale
- Limite communautaire
- Enjeux ponctuels**
- Etablissement administratif utile à la gestion de crise
- Etablissement administratif ou communal
- Etablissement hospitalier ou médicalisé
- Camping
- Etablissement d'enseignement
- Bâtiments administratifs ou communaux
- Etablissement recevant du public
- Site sensible
- Etablissement hôtelier
- Aéroport
- Installation d'eau potable
- STEP
- Poste de relai
- Patrimoine culturel
- Etablissement pouvant accueillir du public
- Occupation du sol**
- Centre urbain (CU) zones (A2U)
- Zones peu ou pas urbanisées (ZPPU)

